

AXデータ管理

Manual

Ver1.3

1. システム概要

本製品は、コスモスAXのデータ管理用アプリケーションです。
過去に作成した現場データおよびCADデータを検索し、瞬時に見つけ出すことができます。

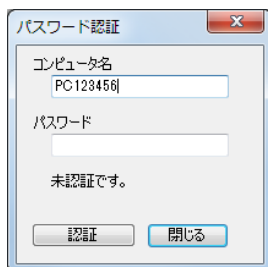
XP (SP2) 以降の OS で動作します。動作には、.NET Framework4 が必要です。

2. 初期画面

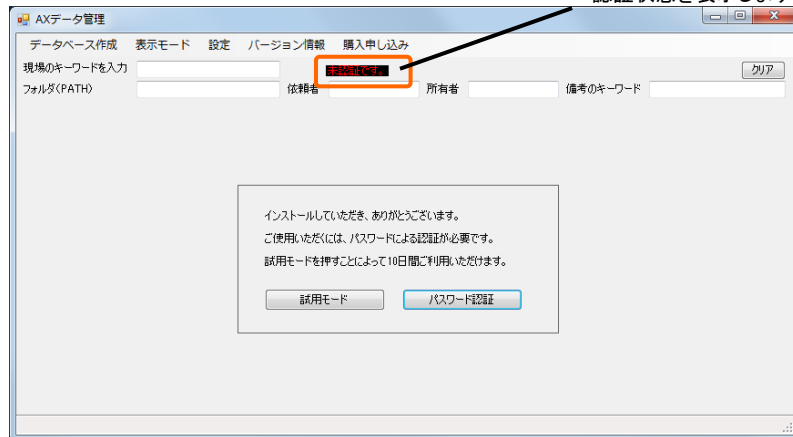


試用モード : ご購入前の評価版と 10 日間ご使用いただけます。(1 回のみ)

パスワード認証 : ご購入依頼の方は、表示されるコンピュータ名を弊社までご連絡
ください。追ってパスワードを発行します。



認証状態を表示します。



3. 画面構成

現場モード

はじめに、ここからデータベースを作成します。

キーワードを入力すると、自動的に抽出されます。

ID	現場名	PATH	No	作成日	依頼者	所有者	備考欄1	備考欄2
1	丁張り	C:\WINAXDBF\sample	1					
2	法面展開図 サ...	C:\WINAXDBF\sample	2					
3	擁壁展開図 サ...	C:\WINAXDBF\sample	3					
4	舗装展開図 サン...	C:\WINAXDBF\sample	4					
5	水準・横断SAM...	C:\WINAXDBF\sample	5					
6	houkoukui131031	C:\WINAXDBF\sample	6					
7	1402181	C:\WINAXDBF\sample	7					
8	140519縦断所任意...	C:\WINAXDBF\sample	8					
9	160122水準固定...	C:\WINAXDBF\sample	9					
10		C:\WINAXDBF\sample	10					
11		C:\WINAXDBF\sample	11					
12		C:\WINAXDBF\sample	12					
13		C:\WINAXDBF\sample	13					
14	TRM厳密水平網...	C:\WINAXDBF\sample\現場データ	1					

CADモード

現場データとCADデータの表示を切り替えます。

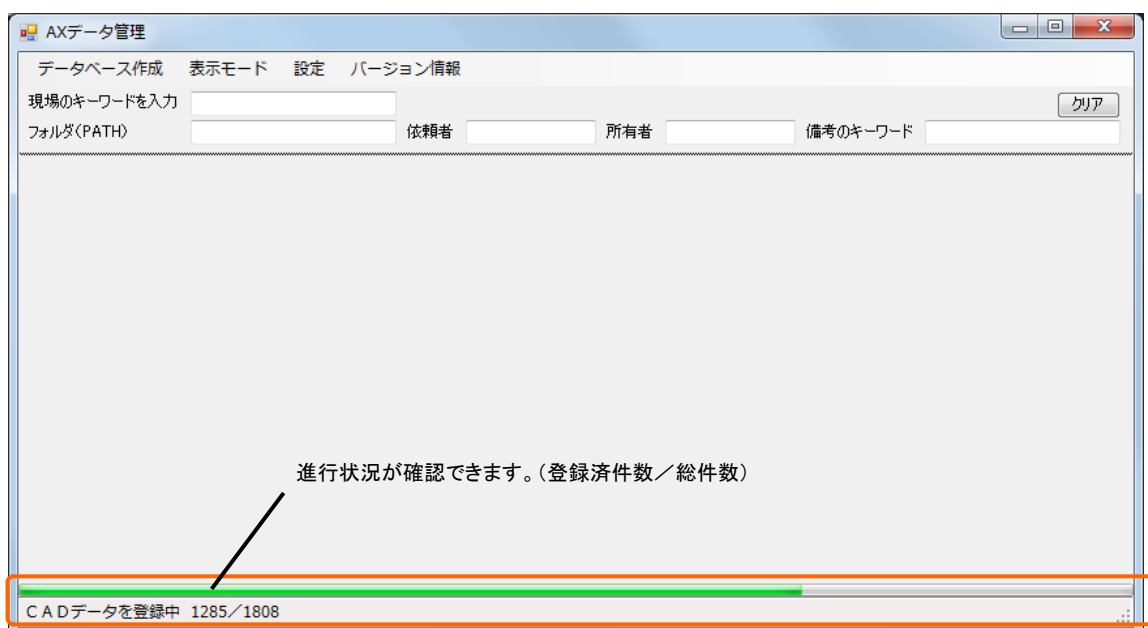
ID	現場名	PATH	No	作成日	依頼者	所有者	備考欄1	備考欄2
14	TRM厳密水平網...	C:\WINAXDBF\sample\現場データ	1					
2	法面展開図 サ...	C:\WINAXDBF\sample	2					
3	擁壁展開図 サ...	C:\WINAXDBF\sample	3					
4	舗装展開図 サン...	C:\WINAXDBF\sample	4					
5	水準・横断SAM...	C:\WINAXDBF\sample	5					
6	houkoukui131031	C:\WINAXDBF\sample	6					
7	1402181	C:\WINAXDBF\sample	7					
8	140519縦断所任意...	C:\WINAXDBF\sample	8					
9	160122水準固定...	C:\WINAXDBF\sample	9					
10		C:\WINAXDBF\sample	10					
11		C:\WINAXDBF\sample	11					
12		C:\WINAXDBF\sample	12					
13		C:\WINAXDBF\sample	13					

4. 操作方法

① データベースの作成

[データベース作成] - [全データ]

各ドライブの“Winaxdbf フォルダ” および、“Caddat フォルダ” 以下をスキャンします。
(特に問題がなければ、全データをご使用ください。)



② 現場データ

キーワードの入力

キーワードを入力します。



キーワードは、複数入力が可能です。例) ”広島 用地”など、間にスペースを入れて下さい。

③ 表示モードの切換

[表示モード] - [CADデータ]

④ キーワードの入力

CADデータの場合

キーワードを入力します。

ID	図面名	PATH	No	作成日
266	平面図 1/250 ...	C:\CADDAT\Caddat#1	34	97.12.04
439	TM平面図 1:250...	C:\CADDAT\Caddat#2	7	95.06.05
1169	下水図 1/2500 ...	C:\CADDAT\Caddat#福岡1#F#...	279	00.09.19

表の上部を押すと、並び替えて表示します。

3件

“平面図 250”のように、スペースで区切ることにより、AND検索が可能です。

5. 項目の説明

データベース作成

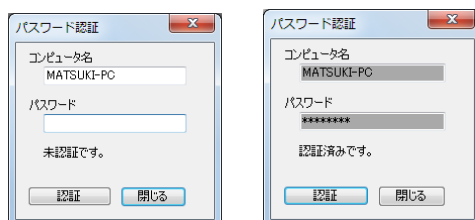
- 全データ
各ドライブの“Winaxdbf フォルダ” および、“Caddat フォルダ” 以下を
スキャンします。(推奨)
- 現場データのみ
各ドライブの“Winaxdbf フォルダ” 以下をスキャンします。
- CADデータのみ
各ドライブの“Caddat フォルダ” 以下をスキャンします。
- フォルダ指定 (現場データ、CADデータ)
選択したフォルダ以下をスキャンします。

表示モード

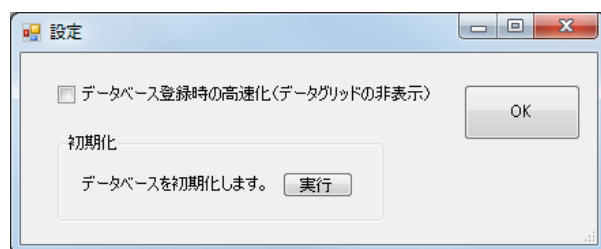
現場データ、CADデータを切替えます。

設定

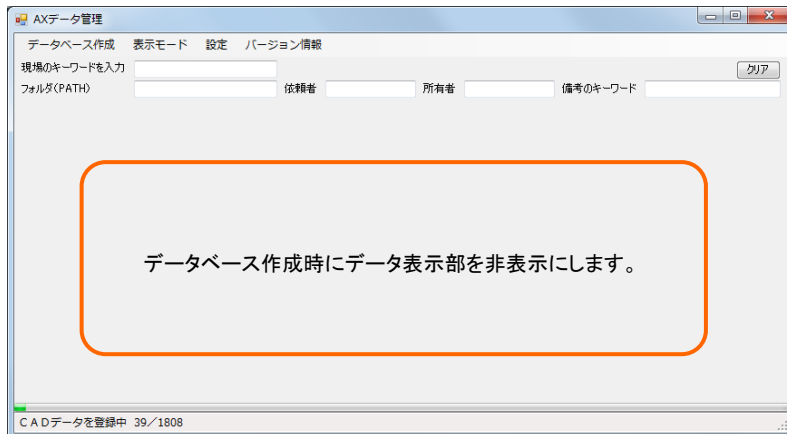
- パスワード認証
ご購入に、コンピュータ名を弊社にご連絡いただき、パスワードを発行します。



- 詳細設定



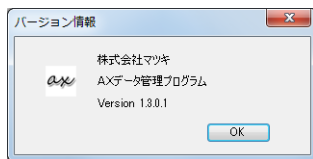
データベース登録時の高速化 (データグリッドの非表示)



初期化

データベースを初期化します。データ管理プログラムのデータのみです。
コスモスAXのデータには、影響ありません。

バージョン情報



バージョン情報が表示されます。

6. トラブルシューティング

- ・ 最新の現場（または、CAD）データが反映されない
自動では、更新されません。

対処法

[データベース作成] - [全データ] より再度、データを構築してください。

AX データ管理プログラム Ver 1.3
操作説明書 2017.6

株式会社マツキ